

Hema = screen 18c

Cel mai compact numărator de celule pentru laboratorul Dvs.*

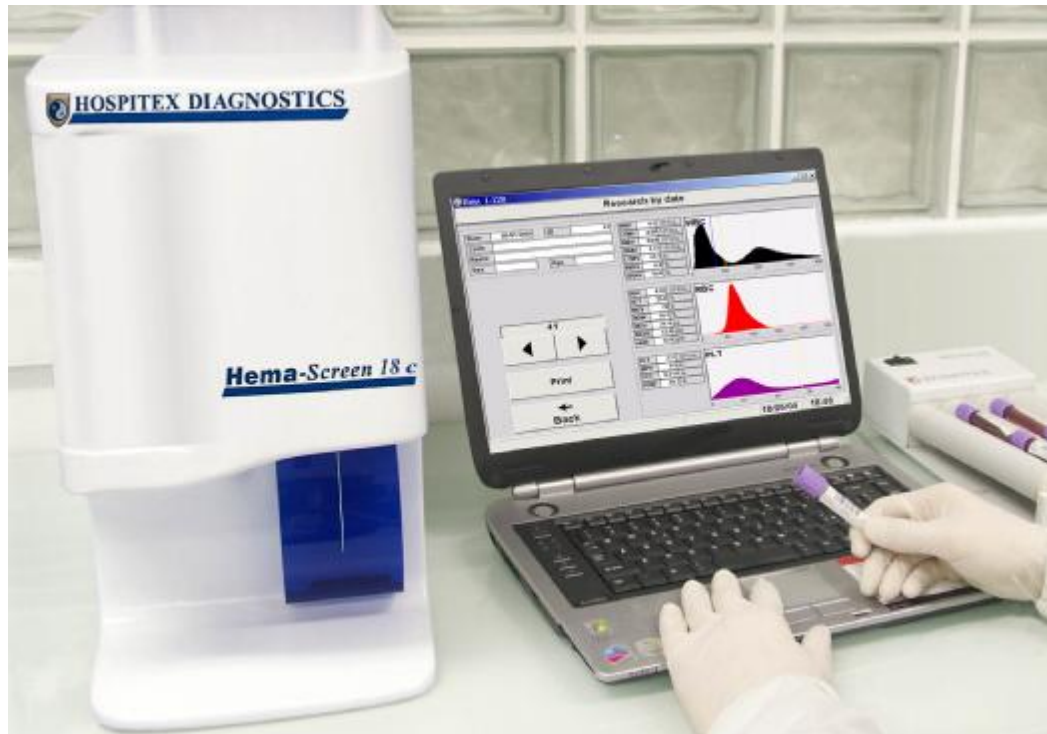
Analizorul de hematologie HEMA SCREEN 18c determină simultan 19 parametri de hematologie incluzând trei părți ale formulei leucocitare, în procente și valori absolute.

Histogramele WBC, RBC și PLT sunt calculate în mod automat.

Histogramele pot fi listate în cadrul raportului de pacient sau separat.

Un impresionant sistem de alarmă sesizează apariția rezultatelor patologice și a erorilor de funcționare.

*Calculatorul nu este inclus.



CARACTERISTICI TEHNICE

TIMP DE MĂSURARE: 9 sec.

CAPACITATEA DE LUCRU: 60 probe/oră

VOLUMUL PROBEI: 20 μ L sânge integral

DIMENSIUNE CAPILAR CITIRE: 72 μ m / RBC-PLT și 100 μ m / WBC

PRECIZIE: WBC: 3%, RBC: 2%, HCT: 3%,

MCV: 2%, HBC: 2%, PLT: 4%,

PARAMETRI:

- WBC -LYM# -MID# -GRN# -LYM% -MID% -GRN%

- RBC -HCT -HGB -MCV -RDW -MCH -MCHC -RDW-SD

- PLT -MPV -PCT -PDW

- histograme WBC, RBC și PLT

INTERFATA: RS 232

DIMENSIUNI:

50(L) x 40 (H) x 46 (l) cm

IMPRIMANTĂ: externă

GREUTATE:

20 Kg

CERINȚE MINIME PENTRU CALCULATORUL EXTERN

TIP: laptop, desktop sau tower pc

HARD DISK: 20 Gb

MEMORIE: 256 Mb

PORTURI: o intrare RS232, 1 USB

SISTEM DE OPERARE: Microsoft Windows® Xp Home sau Pro. edition

All illustrations and specifications contained in this folder are based on the latest information available at the time of printing.
HOSPITEX DIAGNOSTICS reserves the right to make changes to materials, equipment and models, and to discontinue models at any time without notice.



**HOSPITEX
DIAGNOSTICS**



UNI EN ISO 9001

S.C. MENSANA IMPEX SRL
Str. Voltaire, Nr.3, Ap.1
400130 CLUJ-NAPOCA

Str. Calea Mosilor, Nr.129
020854 BUCUREȘTI

Tel/Fax: 0264-597979,597391
E mail: hospitex@cluj.astral.ro
<http://hospitex.ro>; mensana.ro

Tel/Fax: 021-3126536,031-1025604
E mail: hospitex@hospitex.ro