

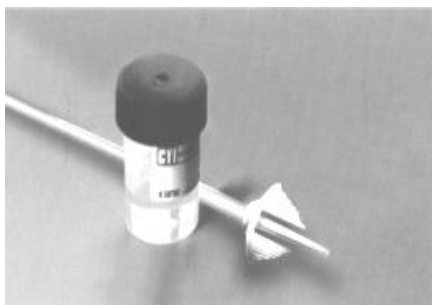
CYTOFAST SYSTEM

O abordare nouă a metodei Papanicolau
Prelevare în mediu lichid și etalare monostrat a celulelor
Un progres ce deschide noi perspective în screeningul de depistare a cancerului de col și diagnostic

Păstrarea viabilității celulelor. Celulele prelevate și incluse în soluția de conservare CYTOFAST își păstrează caracteristicile citologice nemodificate, ceea ce permite recoltarea și din zone izolate și prelucrarea probelor într-un laborator central.

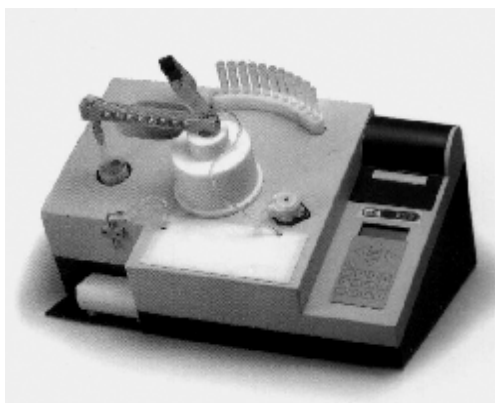
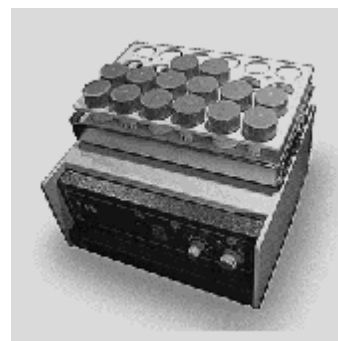
Standardizarea metodei. Recoltarea, conservarea și depunerea celulelor pe lamă sunt specifice metodei CYTOFAST și au ca rezultat obținerea de lame standardizate și de foarte bună calitate.

Sensibilitate. Metoda CYTOFAST asigură obținerea de probe reprezentative, dispozitivul de prelevare a probei asigură prelevarea de celule din toate cele trei zone ale colului uterin (ecto, endo și zona T) și o calitate mult mai bună a stratului de celule întins pe lama de microscop, față de metoda PAP clasică. Aceasta permite citologului o interpretare mult mai rapidă și corectă a preparatului microscopic. Pe lângă etalarea celulelor în monostrat, lamele păstrează și contextul inflamator al probei, astfel încât se poate pune un diagnostic complet. Metoda CYTOFAST permite laboratorului efectuarea și a unor teste complementare, din aceeași probă (cum ar fi tipizarea de HPV sau studii de analiză a imaginii), fără a fi necesară rechemarea pacientei pentru o nouă recoltare.



1. Prelevarea probei. Medicul prelevează proba în mod obișnuit. Capătul dispozitivului de prelevare se imersează în lichidul de conservare a celulelor. Toate celulele colectate se transferă în flaconul ce conține conservantul CYTOFAST.

2. Procesul de standardizare. În laborator, flaconul ce conține proba este agitat într-un shaker pentru a elibera celulele din dispozitivul de recoltare.



Printr-o citire fotometrică, se stabilește clasa de densitate celulară care va determina apoi cantitatea de probă care trebuie prelucrată pentru a obține lame de calitate optimă.

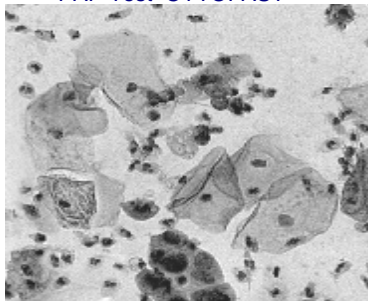
3. Centrifugarea. Lichidul omogen ce conține celulele recoltate se centrifugează pentru a fi depus în monostrat pe lama de microscop. Monostratul este apoi colorat conform metodei uzuale și se obține astfel un specimen reprezentativ, gata pentru a fi examinat de citolog, la microscop



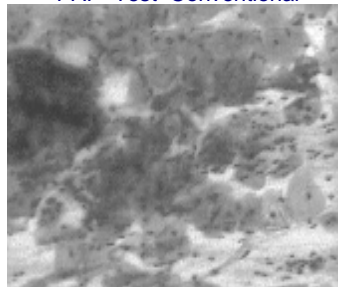
4. Specimene nemodificate citologic. Suspensia de celule permite prepararea ulterioară de lame quasi-identice sau îmbunătățite din aceeași probă pentru screening morfologic sau teste complementare. Tehnica CYTOFAST s-a impus deja în practica clinică curentă pentru citologia ginecologică și generală.



PAP Test CYTOFAST



PAP Test Conventional



O METODOLOGIE STANDARDIZATĂ CE DIMINUEAZĂ PROBABILITATEA REZULTATELOR FALS NEGATIVE

O METODĂ SIMPLĂ, PRECISĂ, UTILIZÂND RUTINA OBIȘNUITĂ DE LABORATOR

SPECIFICĂ ȘI DE MARE SENSIBILITATE, METODA CYTOFAST REDUCE ERORILE DE DIAGNOSTIC



**HOSPITEX
DIAGNOSTICS**



UNI EN ISO
9001

S.C. MENSANA IMPEX SRL
Str. Voltaire Nr.3, Ap.1
400130 CLUJ-NAPOCA

Str. Calea Mosilor, Nr.129
020854 BUCUREȘTI

Tel/Fax: 0264-597979, 597391
E mail: hospitex@cluj.astral.ro
<http://hospitex.ro>; mensana.ro

Tel/Fax: 021-3126536, 031-1025604
E mail: hospitex@hospitex.ro