

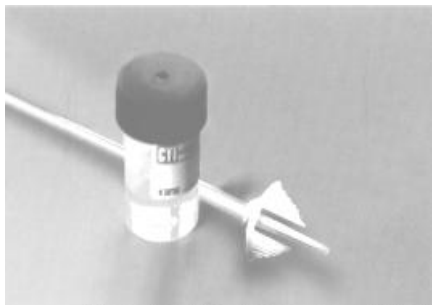
# CYTOFAST SYSTEM

O abordare nouă a metodei Papanicolau  
Prelevare în mediu lichid și etalare monostrat a celulelor  
Un progres ce deschide noi perspective în screeningul de depistare a cancerului de col și diagnostic

**Păstrarea viabilității celulelor.** Celulele prelevate și incluse în soluția de conservare CYTOFAST își păstrează caracteristicile citologice nemodificate, ceea ce permite recoltarea și din zone izolate și prelucrarea probelor într-un laborator central.

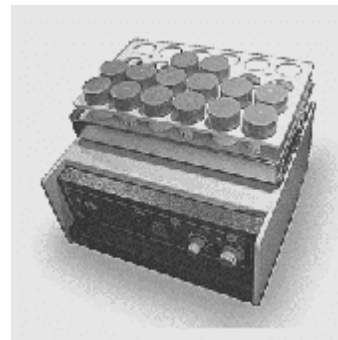
**Standardizarea metodei.** Recoltarea, conservarea și depunerea celulelor pe lamă sunt specifice metodei CYTOFAST și au ca rezultat obținerea de lame standardizate și de foarte bună calitate.

**Sensibilitate.** Metoda CYTOFAST asigură obținerea de probe reprezentative, dispozitivul de prelevare a probei asigură prelevarea de celule din toate cele trei zone ale colului uterin (ecto, endo și zona T) și o calitate mult mai bună a stratului de celule întins pe lama de microscop, față de metoda PAP clasică. Aceasta permite citologului o interpretare mult mai rapidă și corectă a preparatului microscopic. Pe lângă etalarea celulelor în monostrat, lamele păstrează și contextul inflamator al probei, astfel încât se poate pune un diagnostic complet. Metoda CYTOFAST permite laboratorului efectuarea și a unor teste complementare, din aceeași probă (cum ar fi tipizarea de HPV sau studii de analiză a imaginii), fără a fi necesară rechemarea pacientei pentru o nouă recoltare.



**1. Prelevarea probei.** Medicul prelevează proba în mod obișnuit. Capătul dispozitivului de prelevare se imersează în lichidul de conservare a celulelor. Toate celulele colectate se transferă în flaconul ce conține conservantul CYTOFAST.

**2. Procesul de standardizare.** În laborator, flaconul ce conține proba este agitat într-un shaker pentru a elibera celulele din dispozitivul de recoltare.



Printr-o citire fotometrică, se stabilește clasa de densitate celulară care va determina apoi cantitatea de probă care trebuie prelucrată pentru a obține lame de calitate optimă.

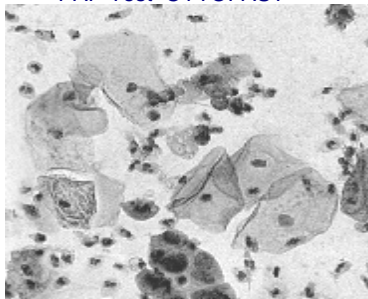
**3. Centrifugarea.** Lichidul omogen ce conține celulele recoltate se centrifughează pentru a fi depus în monostrat pe lama de microscop. Monostratul este apoi colorat conform metodei uzuale și se obține astfel un specimen reprezentativ, gata pentru a fi examinat de citolog, la microscop



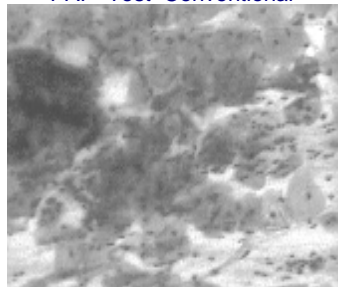
**4. Specimene nemodificate citologic.** Suspensia de celule permite prepararea ulterioară de lame quasi-identice sau îmbunătățite din aceeași probă pentru screening morfologic sau teste complementare. Tehnica CYTOFAST s-a impus deja în practica clinică curentă pentru citologia ginecologică și generală.



PAP Test CYTOFAST



PAP Test Conventional



O METODOLOGIE STANDARDIZATĂ CE DIMINUEAZĂ PROBABILITATEA REZULTATELOR FALS NEGATIVE

O METODĂ SIMPLĂ, PRECISĂ, UTILIZÂND RUTINA OBIȘNUITĂ DE LABORATOR

SPECIFICĂ ȘI DE MARE SENSIBILITATE, METODA CYTOFAST REDUCE ERORILE DE DIAGNOSTIC



**HOSPITEX  
DIAGNOSTICS**



UNI EN ISO  
9001

S.C. MENSANA IMPEX SRL  
Str. Voltaire Nr.3, Ap.1  
400130 CLUJ-NAPOCA

Str. Calea Mosilor, Nr.129  
020854 BUCUREȘTI

Tel/Fax: 0264-597979,597391  
E mail: [hospitex@cluj.astral.ro](mailto:hospitex@cluj.astral.ro)  
<http://hospitex.ro>; [mensana.ro](http://mensana.ro)

Tel/Fax:021-3126536,031-1025604  
E mail: [hospitex@hospitex.ro](mailto:hospitex@hospitex.ro)